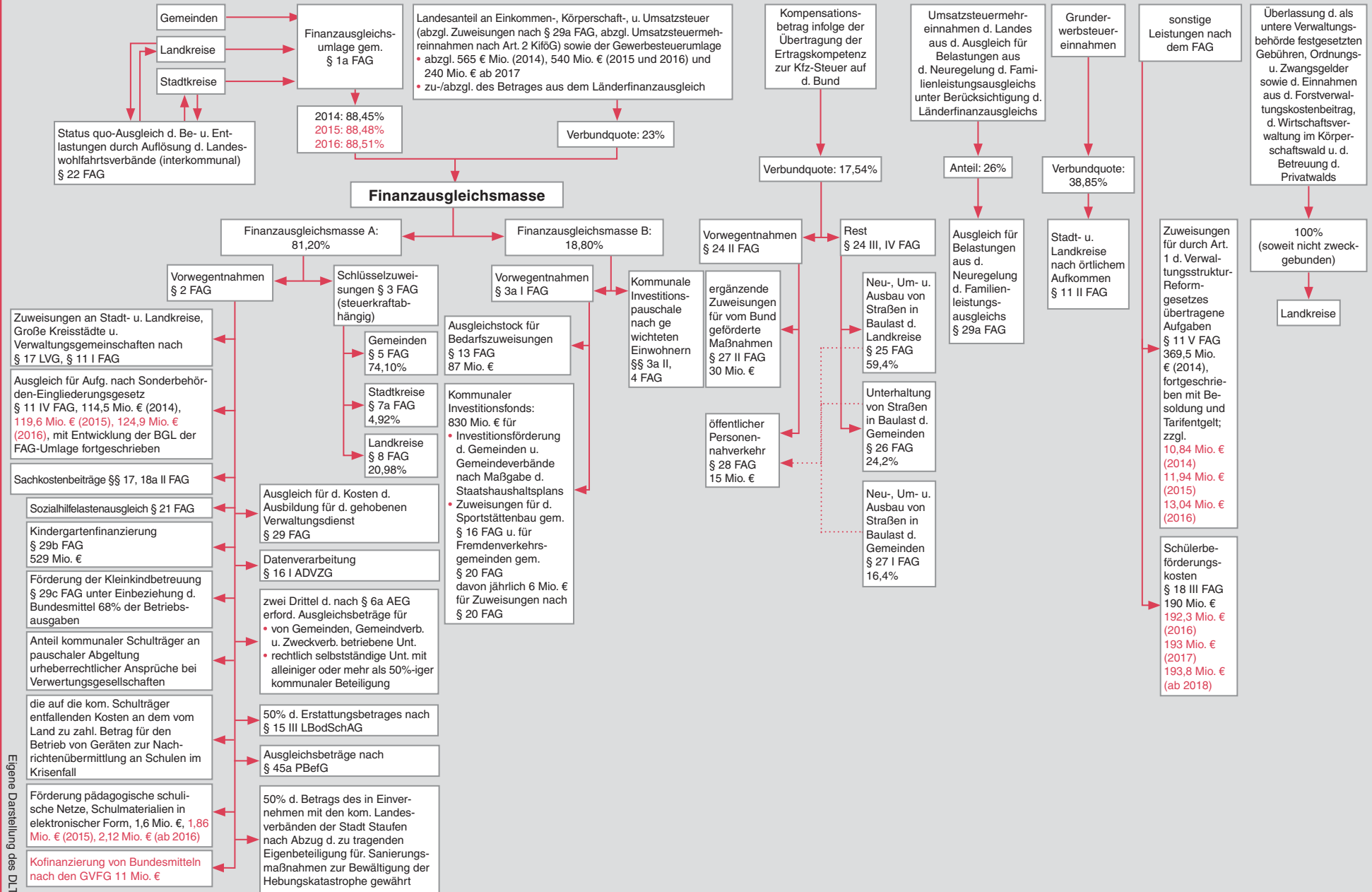
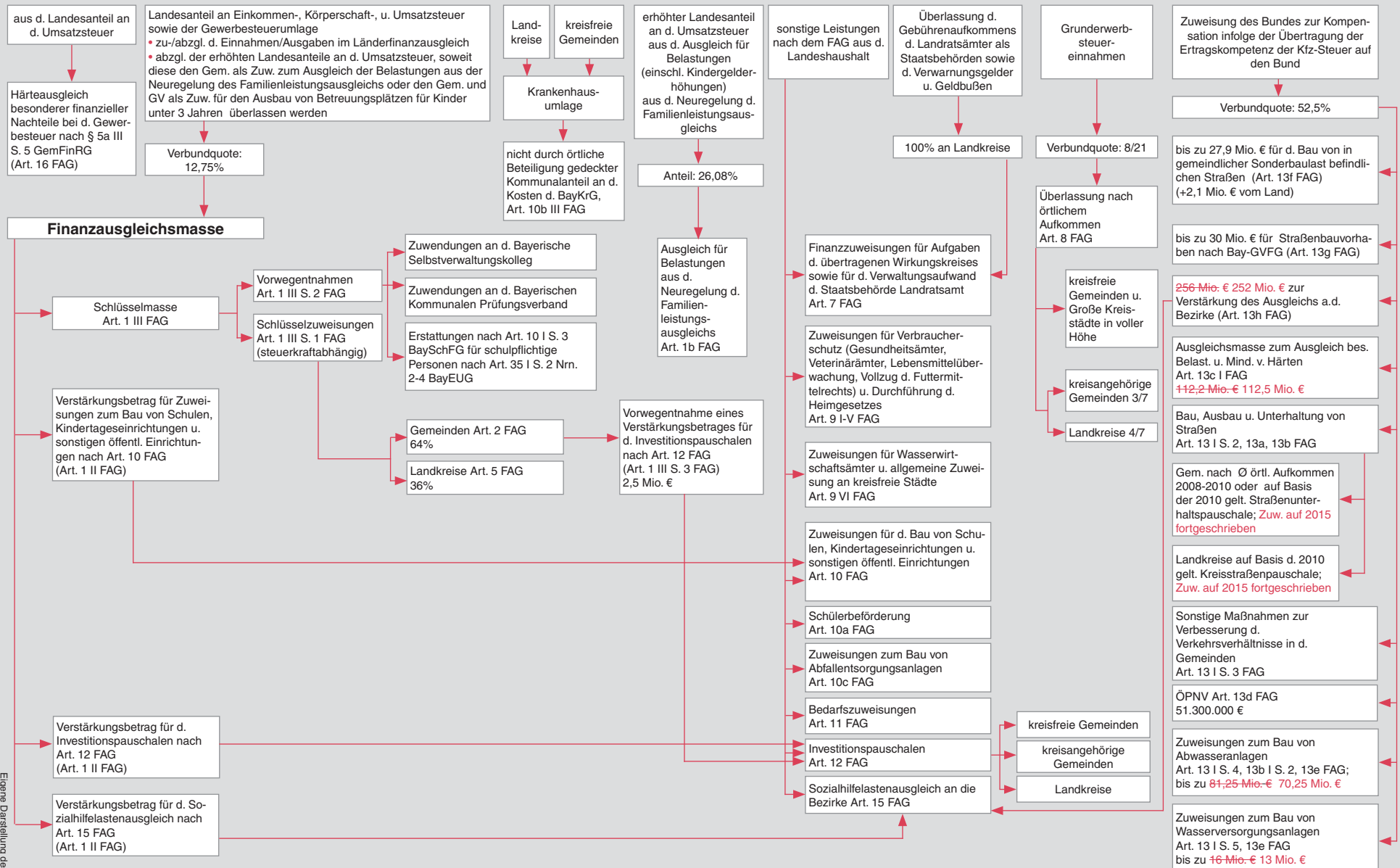


**Abb. 2: Der kommunale Finanzausgleich in Baden-Württemberg**  
(Stand: Finanzausgleichsgesetz in d. Fassung vom 1.1.2000, durch das Gesetz vom 21.7.2015)

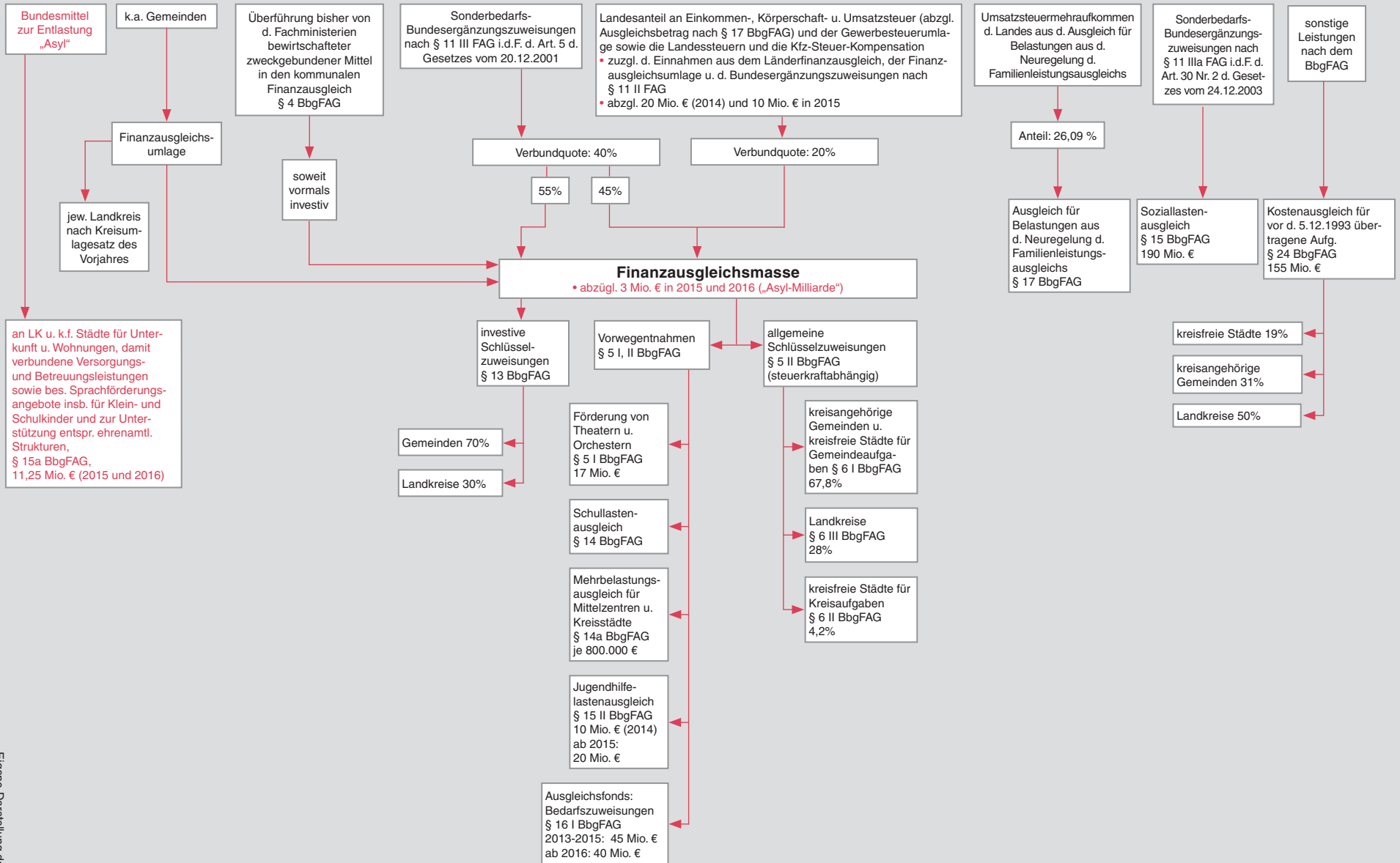


**Abb. 3: Der kommunale Finanzausgleich in Bayern**  
(Stand: Finanzausgleichsgesetz in der Fassung der Bekanntmachung vom 16.4.2013, zuletzt geändert durch das  
Finanzausgleichsänderungsgesetz 2015 vom 12.5.2015)



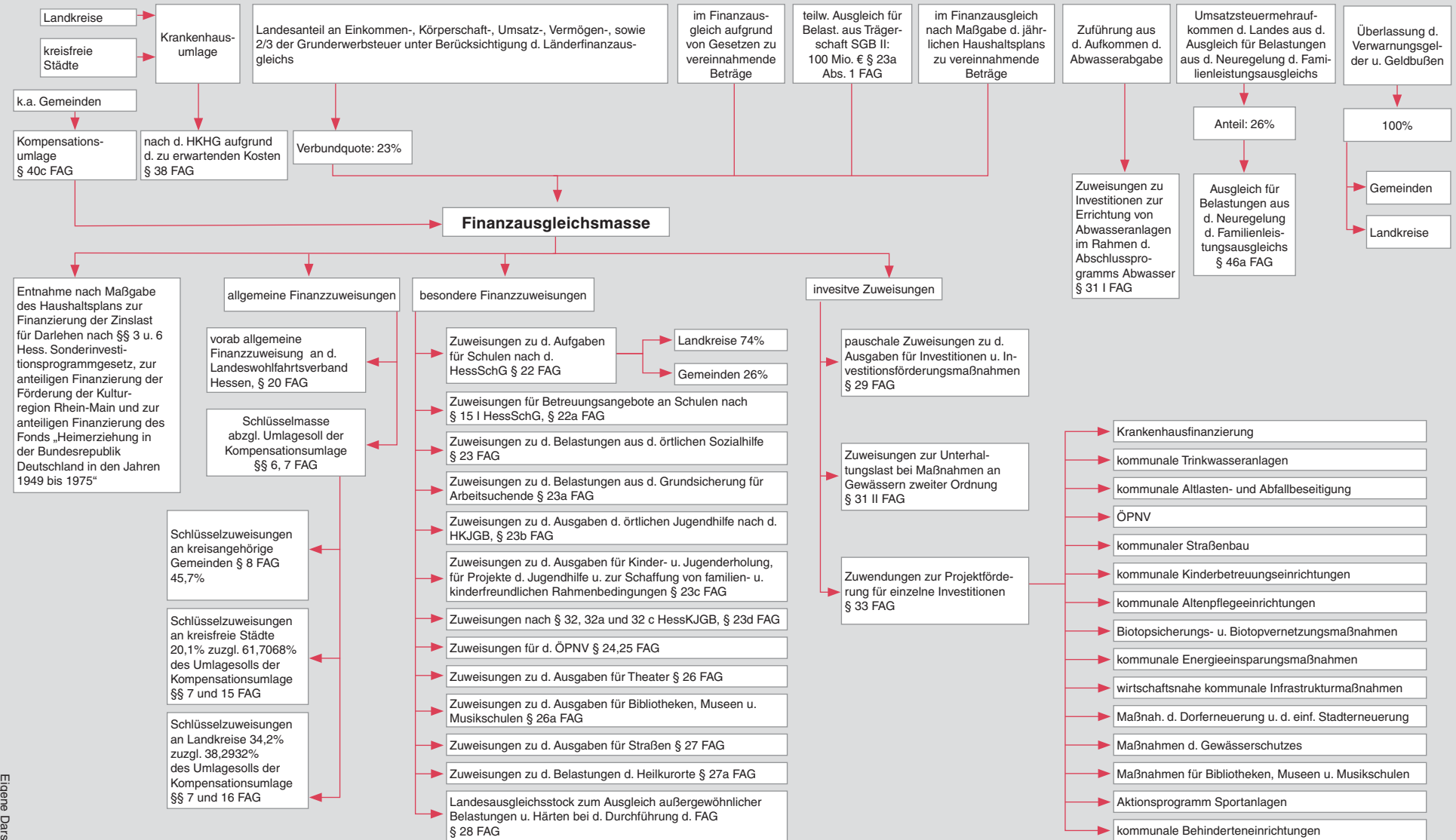
### Abb. 10: Der kommunale Finanzausgleich in Brandenburg

(Stand: Brandenburgisches Finanzausgleichsgesetz in der Fassung vom 29.6.2004, zuletzt geändert durch das **Fünfte Gesetz zur Änderung des Brandenburgischen Finanzausgleichsgesetzes vom 11.6.2015**)



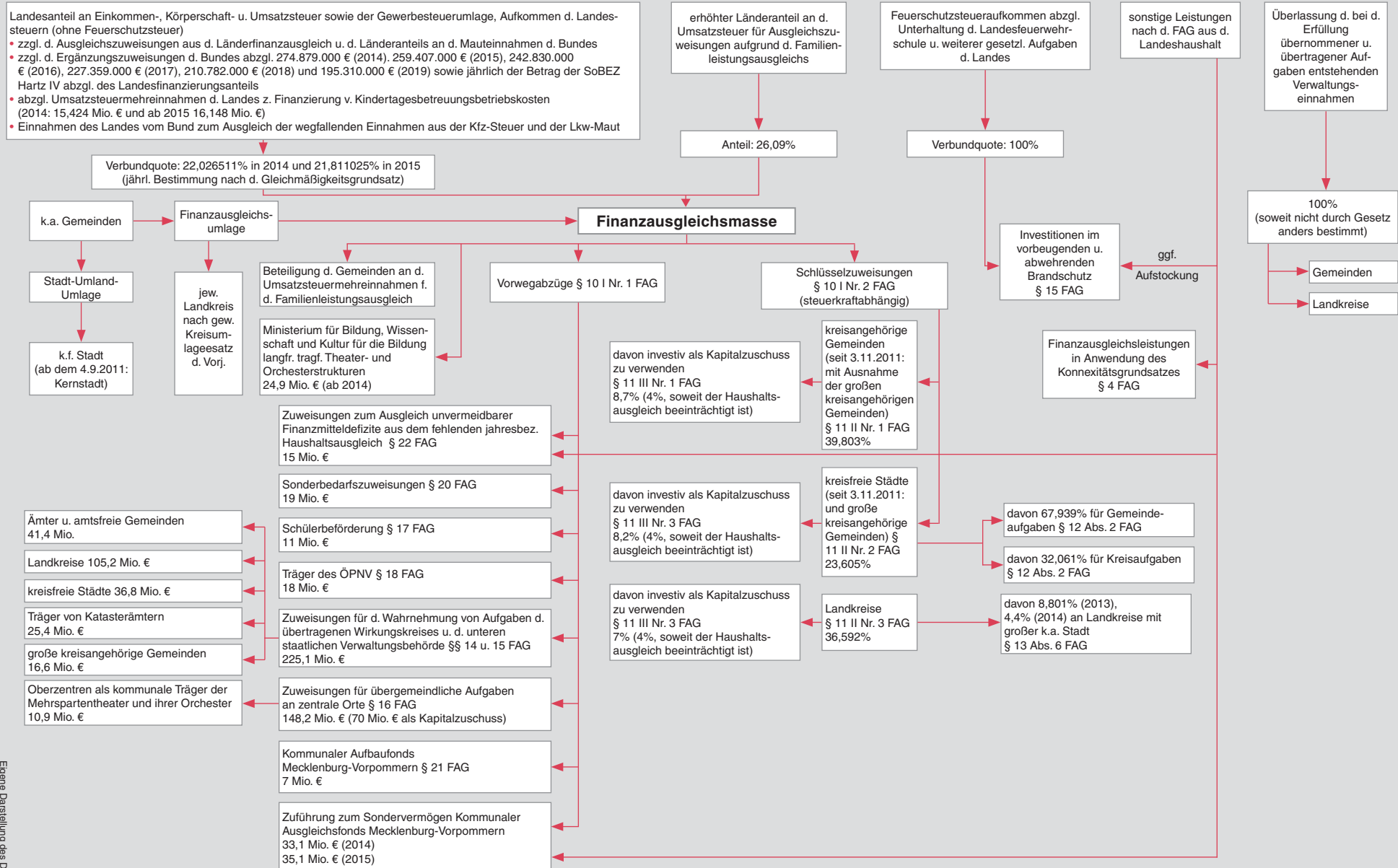
### Abb. 4: Der kommunale Finanzausgleich in Hessen

(Stand: Finanzausgleichsgesetz in der Fassung der Bekanntmachung vom 29.5.2007, zuletzt geändert durch Gesetz vom 17.10.2014)

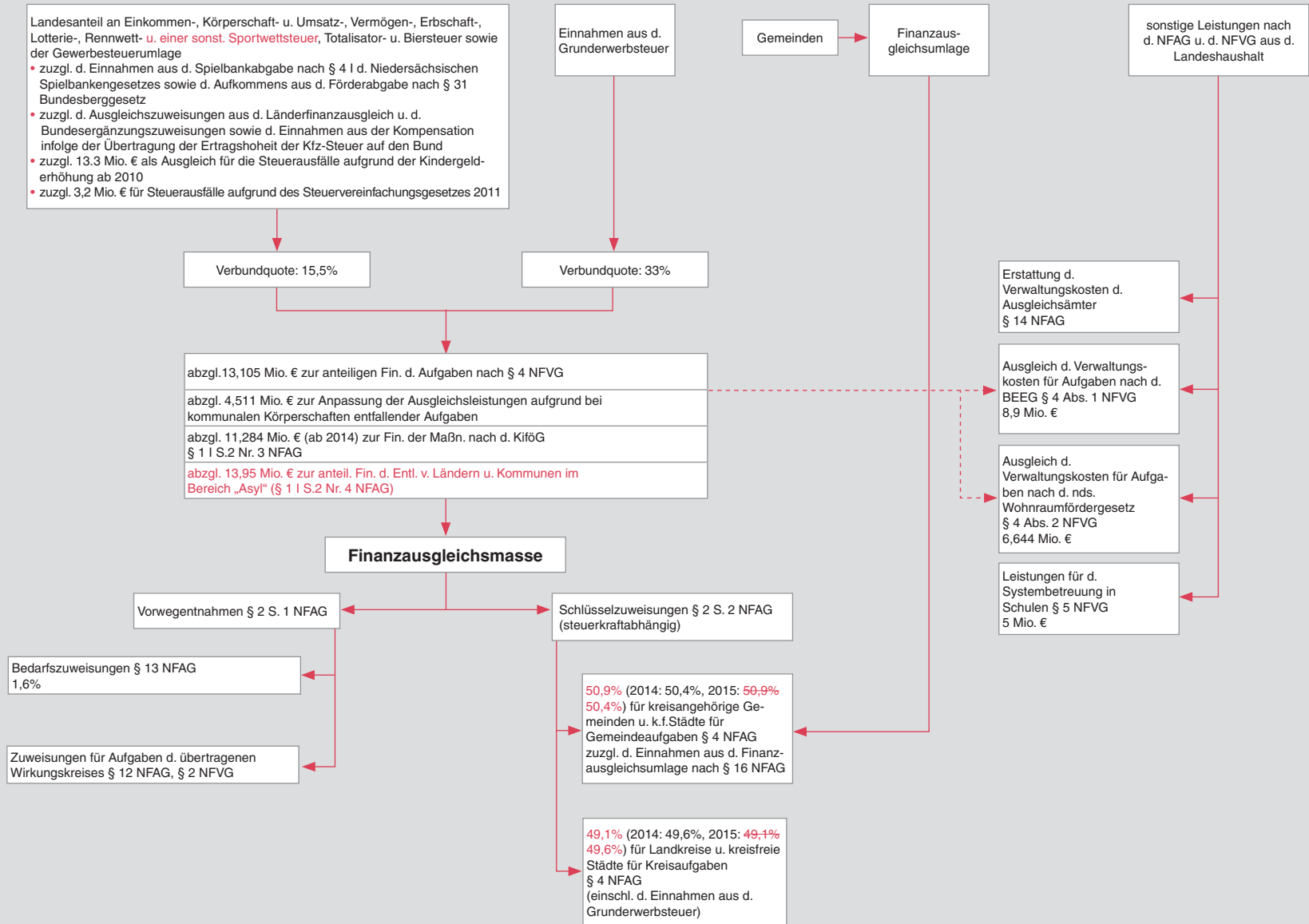


# Abb. 11: Der kommunale Finanzausgleich in Mecklenburg-Vorpommern

(Stand: Finanzausgleichsgesetz in der Fassung des Gesetzes zur Neugestaltung des Finanzausgleichsgesetzes und zur Änderung weiterer Gesetze vom 10.11.2009 (zuletzt geändert durch das Erste Gesetz zur Änderung des Finanzausgleichsgesetzes Mecklenburg-Vorpommern vom 13.12.2013 sowie das Haushaltsgesetz 2014/2015 und Verbundquotenfestlegungsgesetz 2014/2015 vom 16.12.2013))



**Abb. 5: Der kommunale Finanzausgleich in Niedersachsen**  
 (Stand: Niedersächsisches Gesetz über den Finanzausgleich in der Fassung vom 14.9.2007, zuletzt geändert durch das  
 Nachtragshaushaltsgesetz 2015 vom 14.7.2015)



**Abb. 6: Der kommunale Finanzausgleich in Nordrhein-Westfalen**  
(Stand: GFG 2015 vom 18.12.2014)

Landesanteil an Einkommen-, Körperschaft-, u. Umsatzsteuer (abzgl. d. Kompensationsleistungen aufgrund d. Neuregelung d. Familienleistungsausgleichs), 4/7 der Einnahmen aus der Grunderwerbsteuer

- zuzgl. d. interkommunalen Entlastungsausgleichs zugunsten d. neuen Länder ("Hartz IV")
- zu-/abzgl. d. Betrages aus dem Länderfinanzausgleich
- abzgl. der Kompensationsleistung (USI) für Einnahmeausfälle d. Landes aus der Spielbankabgabe
- abzgl. der Mehreinnahmen des Landes nach Art. 2 KiföG einschl. der Beteiligung des Bundes für die Erweiterung des Ausbausvolumens im Rahmen des Gesetzes zur zusätzlichen Förderung von Kindern unter drei Jahren in Tageseinrichtungen und in Kindertagespflege
- abzgl. Kompensationsleistungen an Gemeinden zum Ausgleich der Mindereinnahmen aufgrund des Steuervereinfachungsgesetzes 2011

Umsatzsteuermehreinnahmen d. Landes aus d. Ausgleich für Belastungen aus d. Neuregelung d. Familienleistungsausgleichs zzgl. Umsatzsteuermehreinnahmen d. Landes zum Ausgleich der Mindereinnahmen aufgrund des Steuervereinfachungsgesetzes 2011

sonstige Leistungen nach d. GFG 2015 aus d. Landeshaushalt (außerhalb d. Steuerverbundes)

Verbundquote: 23%  
(darin enthalten: 1,17%-Punkte zur vorl. pauschalen Abgeltung von Ausgleichsansprüchen aus der Beteiligung der Gem. und GV an den finanz. Belastungen des Landes aus der dt. Einheit im HH-Jahr 2014 2015)

originäre Finanzausgleichsmasse

Vorwegabzüge:

- 3,852 4,367 Mio. € für d. in 2014 2015 vom Land für Gem. u. GV zu entrichtenden Tantiemen sowie
- 115 Mio. € für die kommunale Beteiligung an der Finanzierung der Konsolidierungshilfen nach § 2 III Stärkungspaktgesetz § 3 GFG 2015

Anteil: 26%

Ausgleich für Belastungen aus d. Neuregelung d. Familienleistungsausgleichs § 21 GFG 2015 u. § 21a GFG 2015

Zuweisungen zu d. Kosten d. Lastenausgleichsverwaltung (Rhein-Kreis-Neuss m. landesw. Zuständigkeit) § 20 GFG 2015 max. 0,5 Mio. €

**verteilbare Finanzausgleichsmasse**

Schlüsselzuweisungen  
(steuerkraftabhängig)  
§§ 5, 6 GFG 2015  
8.030.755.200 € 8.204.018.100 €

pauschale Zuweisungen für  
kommunale Investitionsmaßnahmen  
§ 16 GFG 2015  
749.526.300 € 779.721.100 €

fachbezogene Sonderpauschalen  
§§ 17, 18 GFG 2015

Bedarfszuweisungen  
§ 19 GFG 2015  
33.811.400 € 34.540.800 €

Gemeinden § 7 GFG 2015  
6.302.670.300 € 6.438.649.900 €

Kreise § 10 GFG 2015  
940.055.000 € 960.336.600 €

Landschaftsverbände § 13 GFG 2015  
788.029.900 € 805.031.600 €

Beteiligung a.d. Zins- und Tilgungsleist. d. Sondervermögens  
"Zukunftsinvestitions- und Tilgungsfonds Nordrhein-Westfalen"  
36.576.000 € 36.012.000 €

allgemeine Investitionspauschale  
601.258.600 € 627.198.700 €

Investitionspauschale für Maßnahmen zur Verbesserung d.  
Altenhilfe u. -pflege  
60.757.200 € 63.378.400 €

Investitionspauschale für Maßnahmen d. Eingliederungshilfe  
50.934.500 € 53.132.000 €

Schulpauschale/Bildungspauschale § 17 GFG 2015  
600 Mio. €

Sportpauschale § 18 GFG 2015  
50 Mio. €

Ausgleich besonderer Belastungen von Kurorten  
bis zu 7.885.500 € 8.055.600 €

Härteaustgleich bei d. Erhebung von Abwassergebühren  
bis zu 5.017.600 € 5.125.900 €

Milderung von Aufwendungen bei d. Stationierung von Gastreitkräften  
bis zu 5.800.400 € 5.925.500 €

Milderung d. Kosten d. landschaftlichen Kulturpflege  
8.794.100 € 8.983.800 €

Zuweisungen zur Überwindung finanzieller Belastungssituationen u. zur Milderung  
von Härten bei d. Durchführung d. Finanzausgleichs bis zu  
6.313.800 € 6.450.000 €

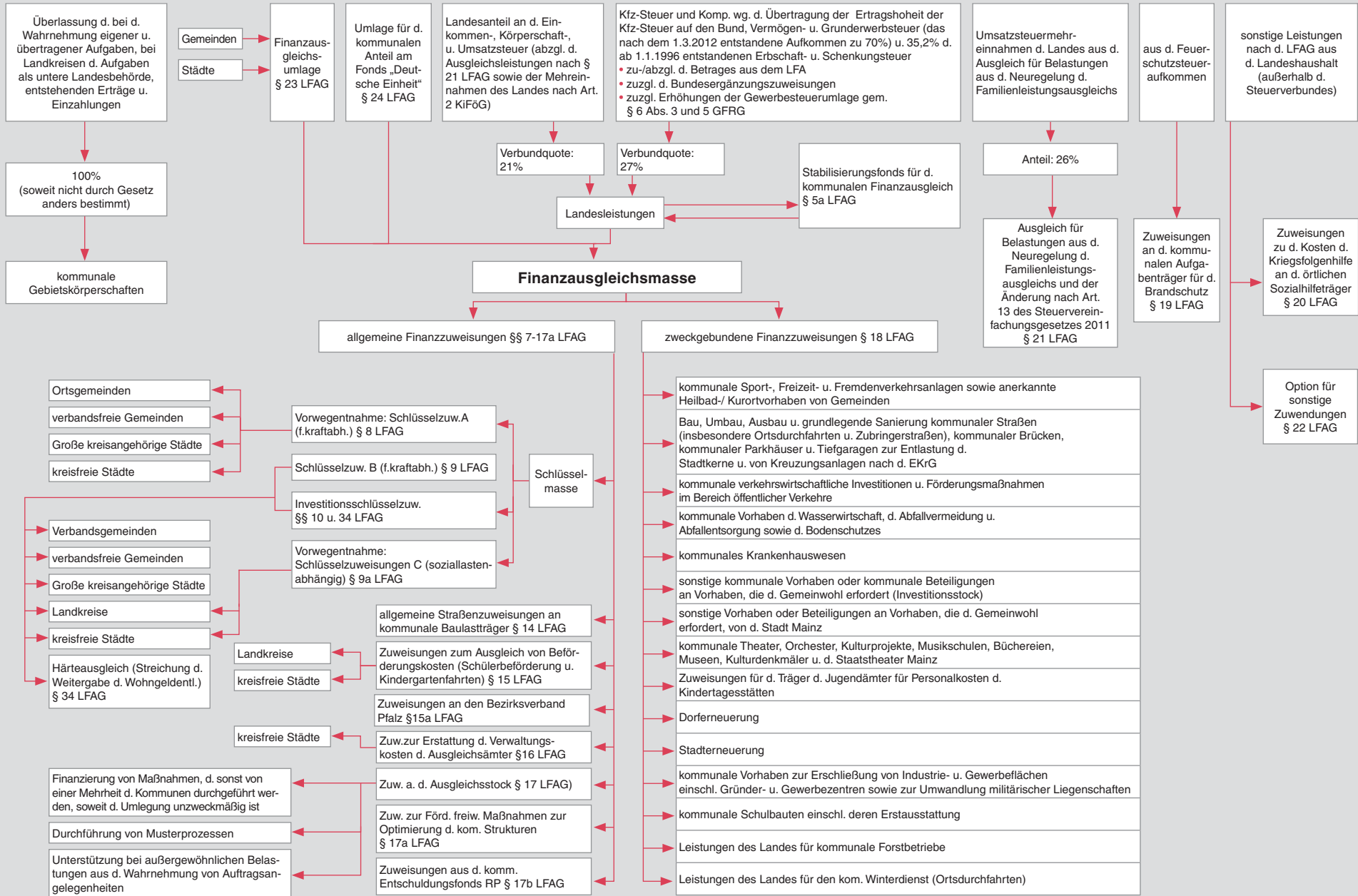
Gemeinden

kreisfreie Städte

Kreise

Landschaftsverbände

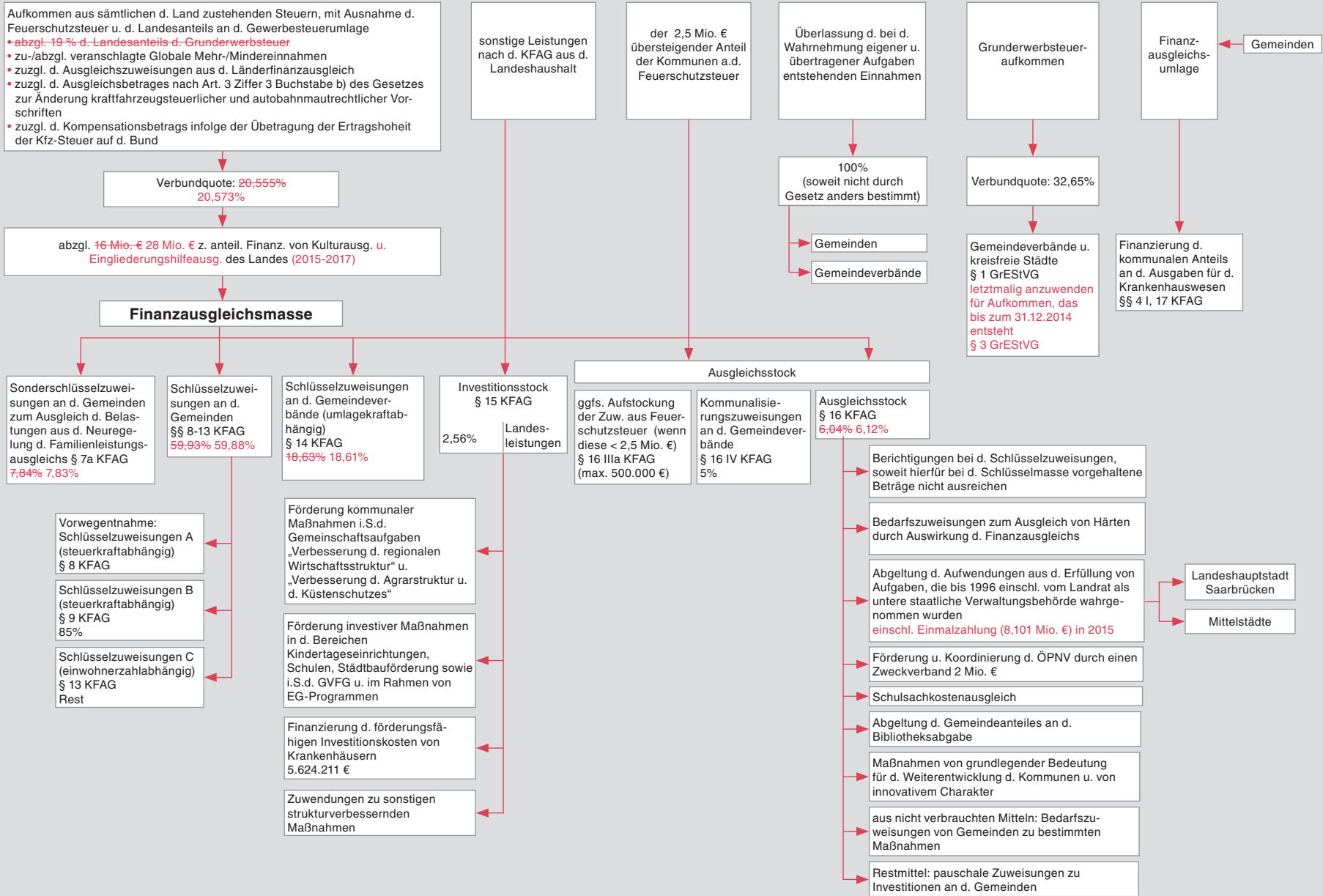
**Abb. 7: Der kommunale Finanzausgleich in Rheinland-Pfalz**  
(Stand: Landesfinanzausgleichsgesetz vom 30.11.1999, zuletzt geändert durch **Gesetz vom 19.12.2014**)





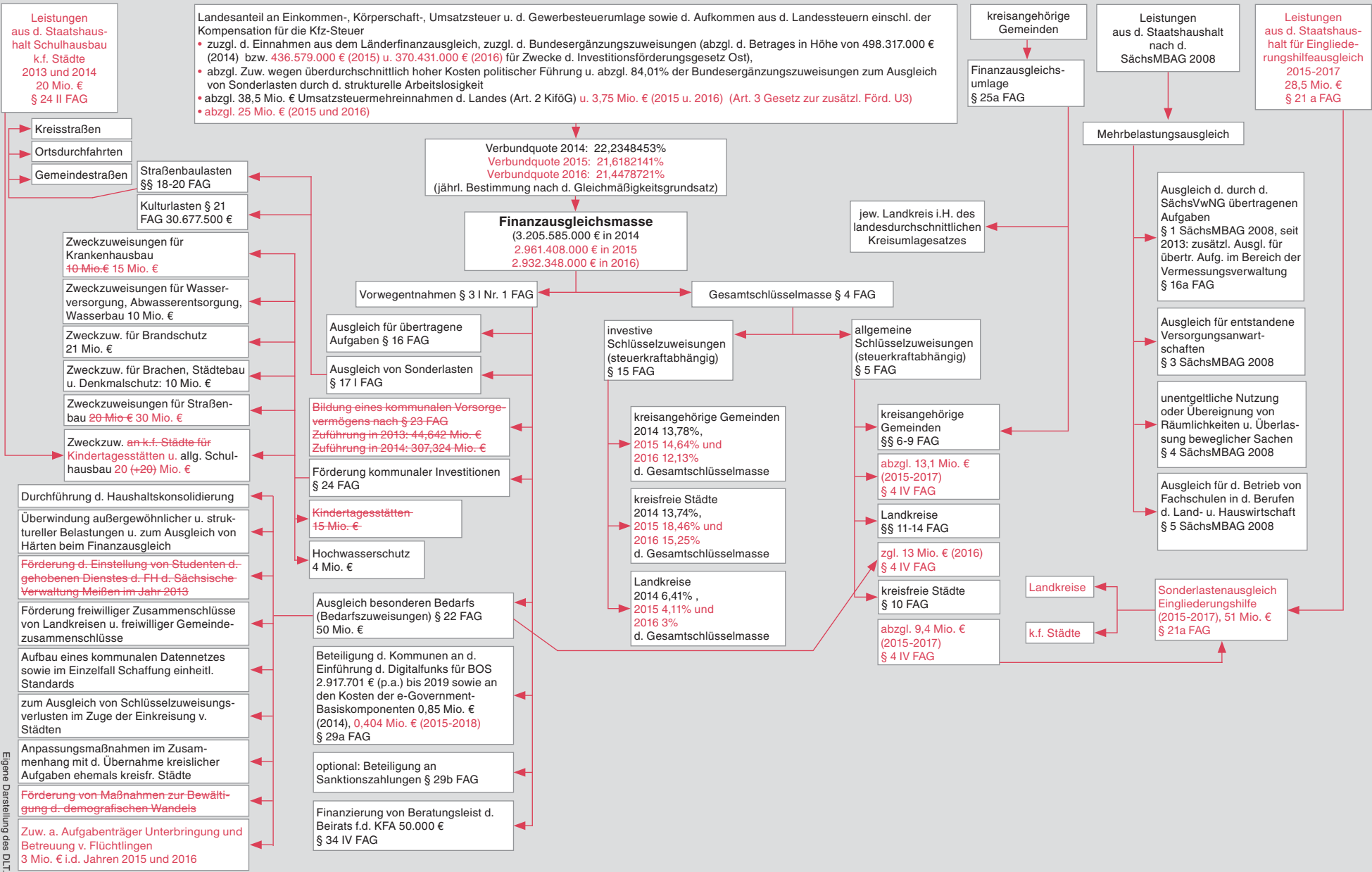
# Abb. 8: Der kommunale Finanzausgleich im Saarland

(Stand: Kommunalfinanzausgleichsgesetz vom 12.7.1983, zuletzt geänd. durch Art. 3 des Gesetzes Nr. 1845 Haushaltsbegleitgesetz 2015 vom 3.12.2014, Grunderwerbsteuerverteilungsgesetz vom 20.4.1983, zuletzt geänd. durch Art. 2 des Gesetzes Nr. 1845 Haushaltsbegleitgesetz 2015 vom 3.12.2014)

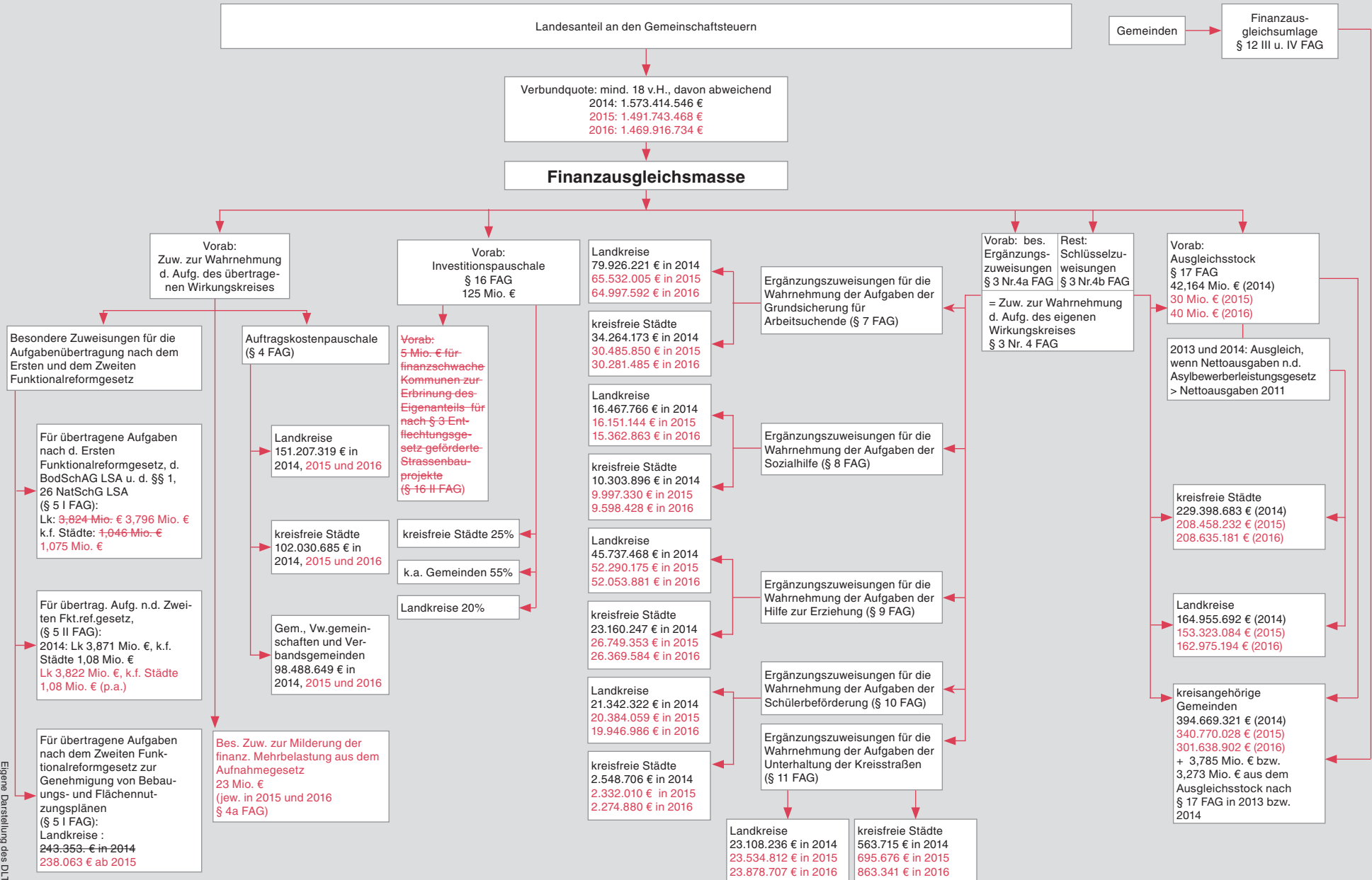


# Abb. 12: Der kommunale Finanzausgleich in Sachsen

(Stand: Finanzausgleichsgesetz vom 21.1.2013, **Finanzausgleichsmassengesetz 2015/2016 vom 29.4.2015**, Sächsisches Mehrbelastungsausgleichsgesetz 2008 vom 29.1.2008; zuletzt geändert durch das **Neunte Gesetz zur Änderung des Sächsischen kommunalen Finanzausgleichsgesetzes vom 29.4.2015**)



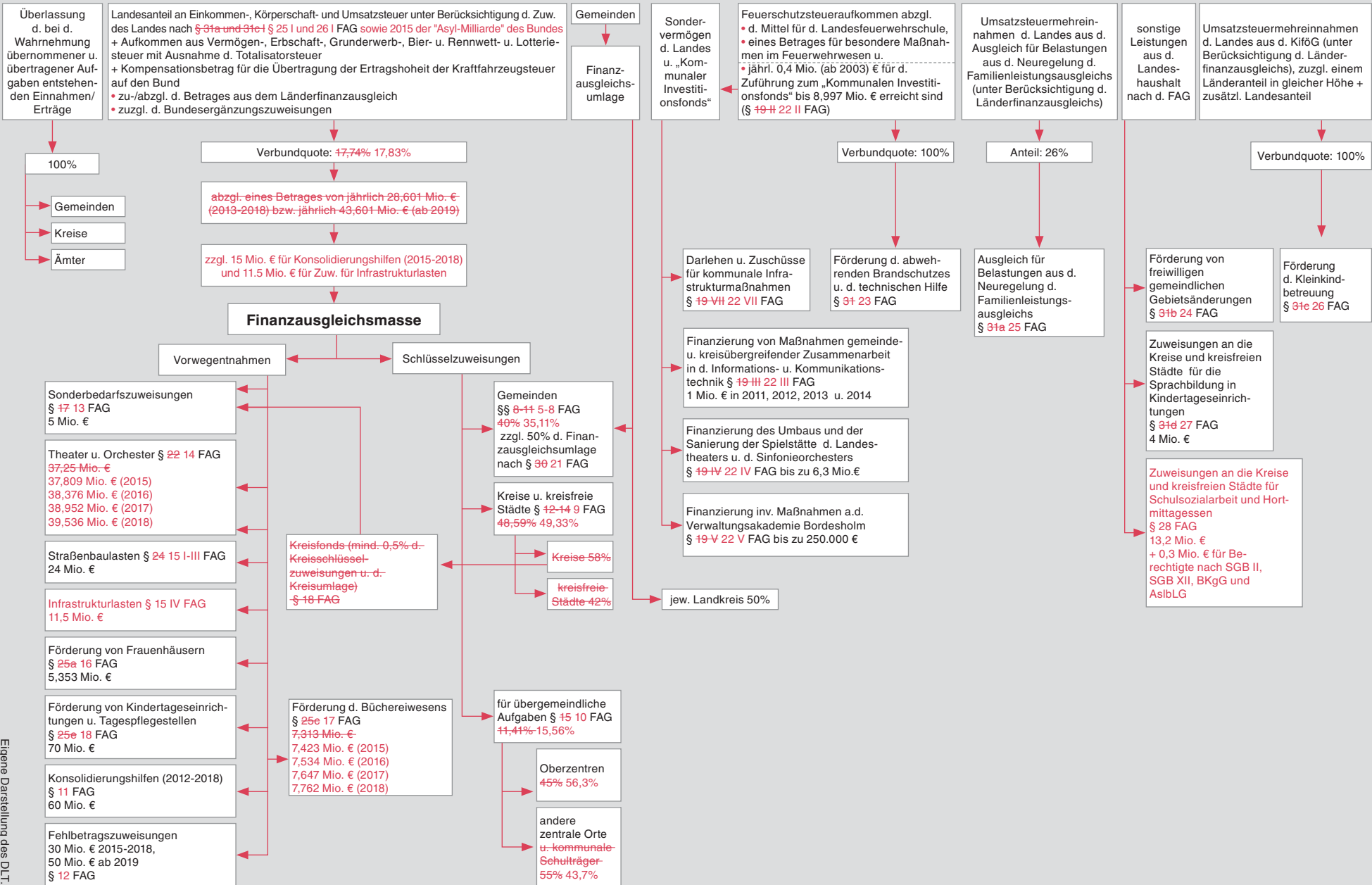
**Abb. 13: Der kommunale Finanzausgleich in Sachsen-Anhalt**  
 (Stand: Finanzausgleichsgesetz vom 18.12.2012, geändert durch das Zweite Gesetz zur Änderung des Finanzausgleichsgesetzes vom 17.12.2014)



Eigene Darstellung des D.L.T.

### Abb. 9: Der kommunale Finanzausgleich in Schleswig-Holstein

(Stand: Finanzausgleichsgesetz in der Fassung des Gesetzes zur Neuordnung des kommunalen Finanzausgleichs vom 10.12.2014, zuletzt geändert durch das Gesetz zur Feststellung eines Nachtrags zum Haushaltsplan für das Haushaltsjahr 2015 vom 17.6.2015)



Eigene Darstellung des D.L.T.

**Abb. 14: Der kommunale Finanzausgleich in Thüringen**  
 (Stand: Thüringer Finanzausgleichsgesetz vom 31.1.2013, zuletzt geändert durch Gesetz vom 27.2.2014;  
 Thüringer Haushaltsgesetz 2013/2014 vom 31.1.2013, Thüringer Kostenerstattungsgesetz vom 20.12.2007)

